



NAVODILA ZA NAMESTITEV APLIKACIJE DETELFONE NA RAČUNALNIKIH



Navodila za namestitev aplikacije DetelFone na računalnikih z operacijskim sistemom Windows

Hvala za vaše zanimanje za aplikacijo DetelFone. Za pravilno namestitev aplikacije DetelFone na vašem računalniku sledite navodilom opisanim v nadaljevanju.

Navodila za namestitev aplikacije DetelFone na računalnikih

1. **ZAPRITE** program DetelFone, če imate naloženo starejšo verzijo.

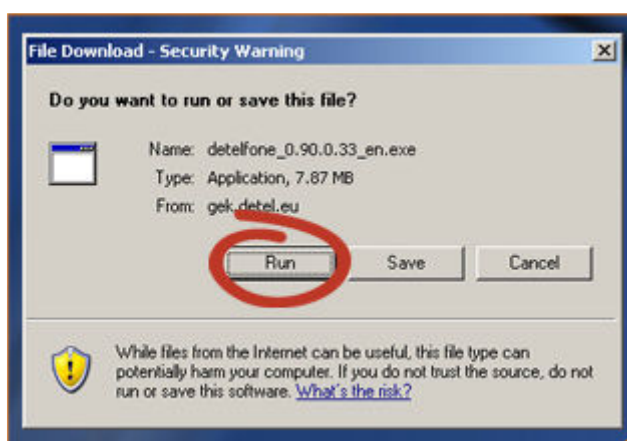
2. **NALOŽITE** novi DetelFone

Izberite verzijo DetelFona, kliknite nanjo in nato pritisnite RUN (slika 1). Program se bo naložil na vaš računalnik, a še ne bo nameščen.

Primer:

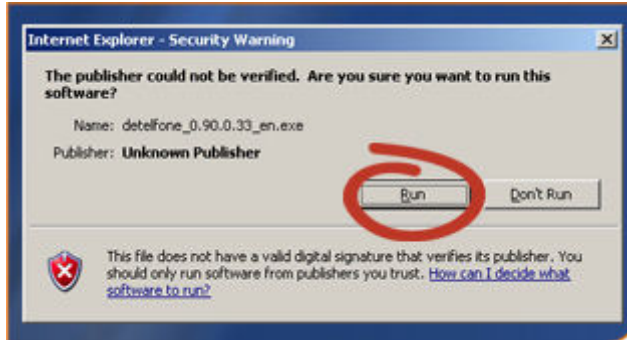
DetelFone BETA VERZIJA 0.90.0.60 - novo 20.10.2011

DetelFone STABLE VERZIJA 0.90.0.53



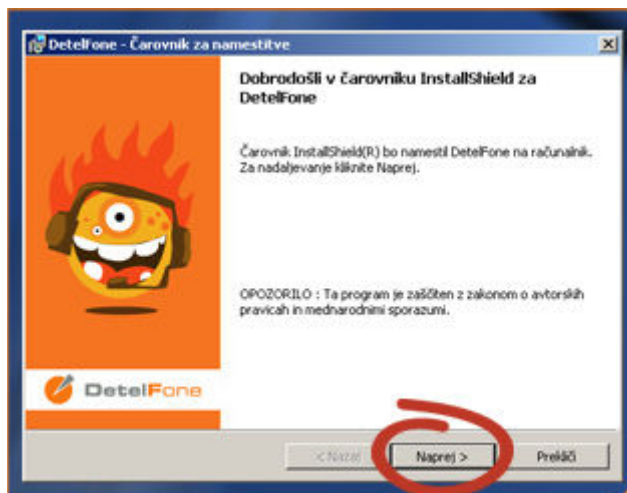
3. ZAŽENITE namestitev programa

Program Windows vas bo vprašal, kaj želite storiti z datoteko DETELFONE.EXE. Kliknite **NALOŽI** oziroma **RUN** (slika 2). Če vas ponovno vpraša za potrditev, še enkrat kliknite **NALOŽI** oziroma **DA**.



4. NASTAVITEV programa

Ko bo nalaganje programa končano (slika 3), se bo odprl čarovnik za nastavitev programa. Sledite mu po korakih (oziroma s sprejemanjem pogojev in par kliki na NEXT nadaljujte postopek namestitve), vpišite svoje podatke, izberite (ali samo kliknite NEXT) mesto namestitve in nato dokončajte namestitev s klikom na FINISH. Na spletni strani izberite na levi strani možnost REGISTRIRAJ SE in ustvarite še svoje DetelFone ime in geslo, s katerim se boste vpisali v svoj DetelFone. In že ste član Detlovega plemena.



5. ZAŽENITE program DetelFone

Program DetelFone je zdaj na vašem računalniku in čaka, da naredite z njim prvi klic! S klikom na ikono DetelFone (slika 4) (spodaj desno pri uri) boste vstopili v svoj DetelFone. Naredite svet boljši po detlovsko: začnite klicati prijatelje in govoriti. Brez računov za svoje besede.